

高津区下野毛三丁目II 新築戸建全1棟

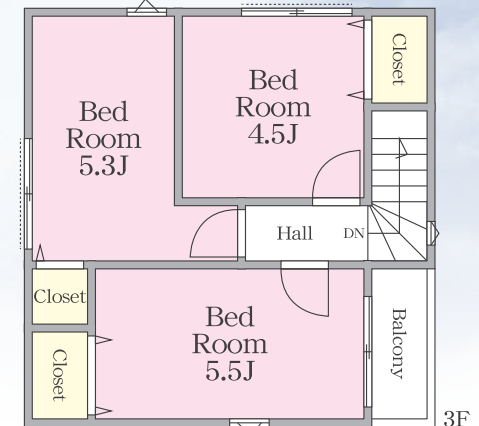
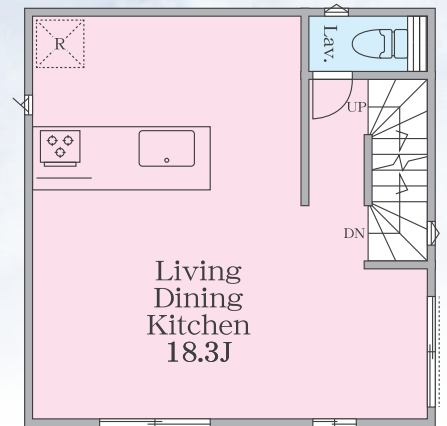
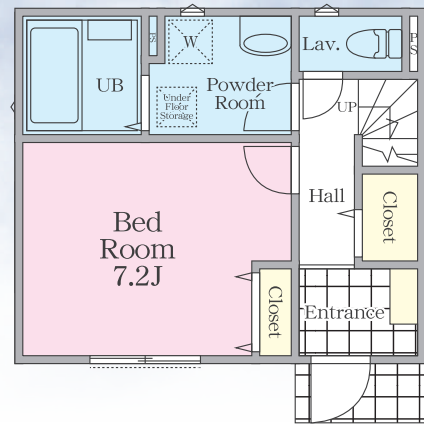
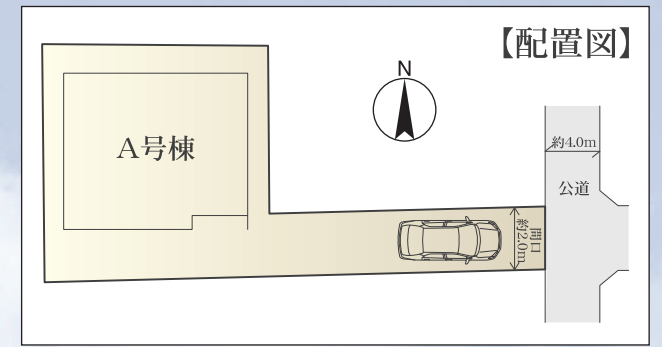
最寄駅「武蔵新城」周辺は住宅街や商店が密集する市街地。総合病院があり、公園も点在しており生活利便施設が充実。コンビニ・公園至近！緑豊かな多摩川の河川敷が徒歩圏内。



こちらはA号棟のイメージパースです。
※現況と異なる場合は現況有姿となります。

A号棟
 土地面積 **72.14m²**(公簿) 建物面積 **95.81m²**
4LDK
 +カースペース1台
 (車種による)
 ■ 建築確認番号/第2023SBC-確02785Y号
 ■ 販売価格

4,580 (税込) 万円



トップランナー基準対応住宅 (断熱等級4相当)

トップランナー基準とは、一定規模以上の事業者に対して、我が国の住宅品質水準を高める為に、国土交通省が推奨・指導している建物の性能基準です。
 弊社では外壁・窓等の断熱性能に加えて、給湯設備や節湯の省エネ性能を高め一般的な建物よりも高い水準の省エネを実現しています。



BELS (ベルス・建築物省エネルギー性能表示制度) とは、Building-Housing Energy-efficiency Labeling Systemの略称で建築物の省エネ性能(燃費)について、評価・認定する制度のことを言います。一般社団法人 住宅性能評価・表示協会によって運用されています。

※2024年以降の引渡 (住宅ローン減税限度額3000万円)

Equipment

24時間換気システム	構造用合板	耐火	F☆☆☆☆	2重床	カラーTVドアホン	スマートロックシステム	日当たり良好	システムバス
ベタ基礎	浴室乾燥機	ベアガラス	シックハウス対応	洗面乾燥機	シャワートイレ(2ヶ所)	食器洗浄機付システムキッチン	浄水器内蔵型ハンドシャワー水栓	エコジョーズ

Warranty・Inspection

地盤保証 20年	建物瑕疵保証 10年	第三者住宅検査	フラット35S利用可 金利Bタイプ
----------	------------	---------	-------------------

Life Information

- セブンイレブン.....約30m ■ノジマ.....約500m
- サンドラッグ.....約450m ■西友.....約1,400m

学区

東高津小学校
東高津中学校

【物件概要】 ■所在地/川崎市高津区下野毛三丁目6番20号 ■構造規模/木造3階建 ■土地権利/所有権 ■地目/宅地 ■都市計画/市街化区域 ■用途地域/準工業地域 ■建蔽率/60% ■容積率/200% ■高度地域/第3種高度地区 ■接道状況/東側幅員約4.0m公道 ■完成/2024年8月予定 ■引渡/2024年9月以降 ■設備/公営水道、都市ガス、東京電力、公共下水 ※当社指定の司法書士及び土地家屋調査士になります ※建物表示登記費用110,000円(税込)が必要になります。 ※フラット35S(金利Bタイプ)利用の場合、別途申請費用110,000円(税込)が必要になります。 ※図面と現況が異なる場合は現況優先と致します。 ※完成及び引渡は着工時期により変更になります。 担当へ確認ください。 ※外構標準仕様はカースペース1台分となります。 ※瑕疵保険及び第三者建物検査会社に変更になる場合があります。 ※実測面積と公簿面積に相違はありますが更正登記は行いません。

JR 南武線「武蔵新城」駅徒歩 **17分**



当社施工例



自由な家もすき。



株式会社 リアル

(公社)神奈川県宅地建物取引業協会会員 (公社)全国宅地建物取引業保証協会会員

宅地建物取引業/国土交通大臣(1)第10198号
 建設業/神奈川県知事許可(特-2)第80610号
 一級建築士事務所/神奈川県知事登録17489号
 〒220-0004 神奈川県横浜市西区北幸2-9-10 横浜HSビル7F(受付)8F
 tel: 045-312-0101 fax: 045-312-0102
 URL www.real-real.jp 担当: 松浦

建売用地・アパート用地
中古マンション・収益物件
何でも買取致します

■手数料/3%(税込)

弊社ショールーム
プレゼンテーション承ります。
※要予約(営業へご連絡ください)

■取引態様/売主